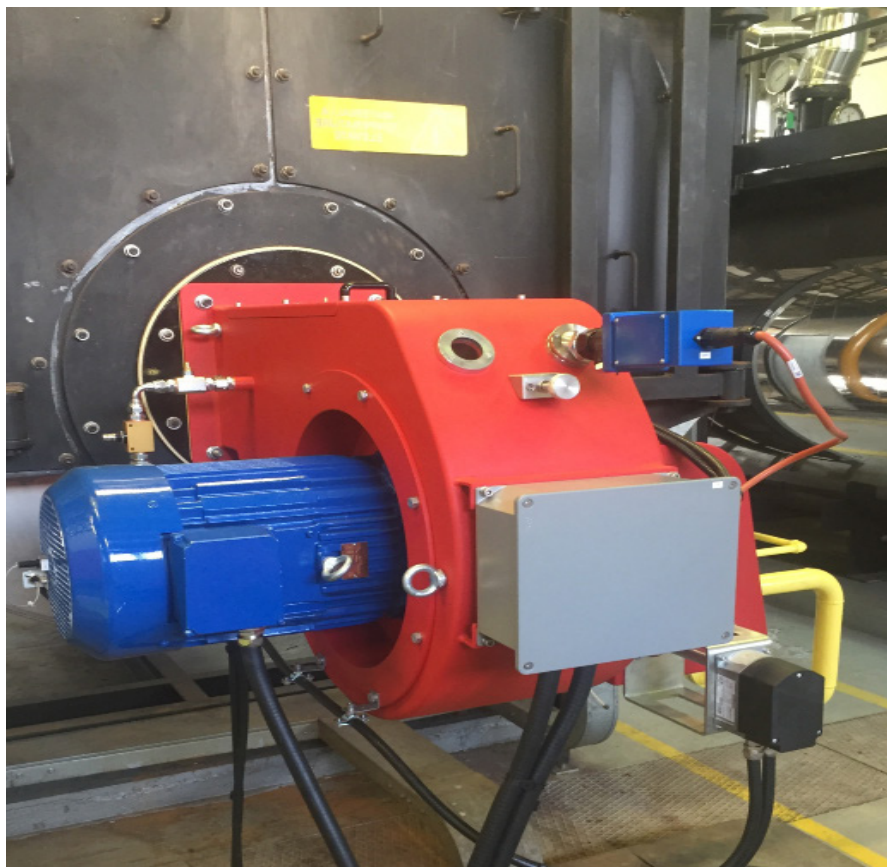


BRUCIATORI ULTRA-LOW NO_x a GAS NATURALAE IBSM senza sistema di ricircolo fumi

ULTRA-LOW NO_x NATURAL GAS IBSM BURNERS without smoke recirculation system



Bruciatore Monoblocco a gas naturale modello IBSM 450 M s/n 2601 installato su Caldaia Tubi da Fumo ad Acqua Surriscaldata da 5 T/h presso Impianto in Provincia di Torino. Valori raggiunti NO_x < 70 mg/m³ senza l'installazione del sistema di ricircolo fumi. Carico Termico volumetrico Caldaia = 1,5 MW/m³

Natural gas mono-block burner model IBSM 450 M s/n 2601 installed on Superheated Water Smoke Pipes Boiler of 5 T/h located in a Plant in Province of Turin. Values reached NO_x < 70 mg/m³ without the installation of the smoke recirculation system. Boiler Volumetric Thermal Load = 1.5 MW/m³



ANALISI DI COMBUSTIONE CON STRUMENTO CERTIFICATO

COMBUSTION TEST with CERTIFIED INSTRUMENT

ENERGY BRUCIATORI
INDUSTRIALI S.R.L.

IBSM 450 M s/n 2601
04.07.18 15.26

Combustibile / Fuel :
gas naturale / natural gas

| | | |
|-----------|--------------|------------------|
| 6,8 | % | O2 |
| 7,9 | % | CO2 |
| 4 | ppm | CO |
| 137,5 | °C | T.fumi/smoke |
| 36,9 | °C | T..ambient |
| 28 | mg/m3 | NO |
| 36 | mg/m3 | NOx |
| 3 | % | Rif.O2 |
| 45 | mg/m3 | NOx |
| 3 | % | Rif O2 |
| 1,48 | | n |
| 100,6 | °C | DT |
| 5,7 | % | Qs |
| 94,3 | % | ηs |
| 0 | % | ηc |
| 94,3 | % | ηt |
| 6,1 | Pa | Tiraggio/Draught |
| 3 | % | Rif.O2 |
| 5 | ppm | CO rif. |
| 3 | % | Rif.O2 |
| 57 | mg/m3 | NO rif. |

NOTE:
PORTATA MIN 50 m3/h
MIN CAPACITY 50 m3/h

ENERGY BRUCIATORI
INDUSTRIALI S.R.L.

IBSM 450 M s/n 2601
04.07.18 15.24

Combustibile / Fuel:
gas naturale natural gas

| | | |
|-----------|--------------|------------------|
| 5,5 | % | O2 |
| 8,6 | % | CO2 |
| 1 | ppm | CO |
| 129,2 | °C | T.fumi/smoke |
| 36,9 | °C | T.ambient |
| 35 | mg/m3 | NO |
| 40 | mg/m3 | NOx |
| 3 | % | Rif.O2 |
| 53 | mg/m3 | NOx |
| 3 | % | Rif O2 |
| 1,35 | | n |
| 92,3 | °C | DT |
| 4,8 | % | Qs |
| 95,2 | % | ηs |
| 0 | % | ηc |
| 95,2 | % | ηt |
| 6,1 | Pa | Tiraggio/Draught |
| 3 | % | Rif.O2 |
| 1 | ppm | CO rif. |
| 3 | % | Rif.O2 |
| 62 | mg/m3 | NO rif. |

NOTE:
PORTATA MAX 340 m3/h
MAX CAPACITY 340 m3/h

Descrizione / Description: Bruciatore industriale monoblocco / mono-block industrial burner

Tipo / Type: IBSM 450 M

Potenza / Power: Max: 5 T/h

Combustibile / Fuel: Metano / Natural gas



ENERGY BRUCIATORI INDUSTRIALI S.r.l.
Corso Pastrengo 40
10093 Collegno (TO) - Italy

Tel +39 011 4031362
Fax +39 011 4033511
energybruciatori@energybruciatori.com

www.energybruciatori.com