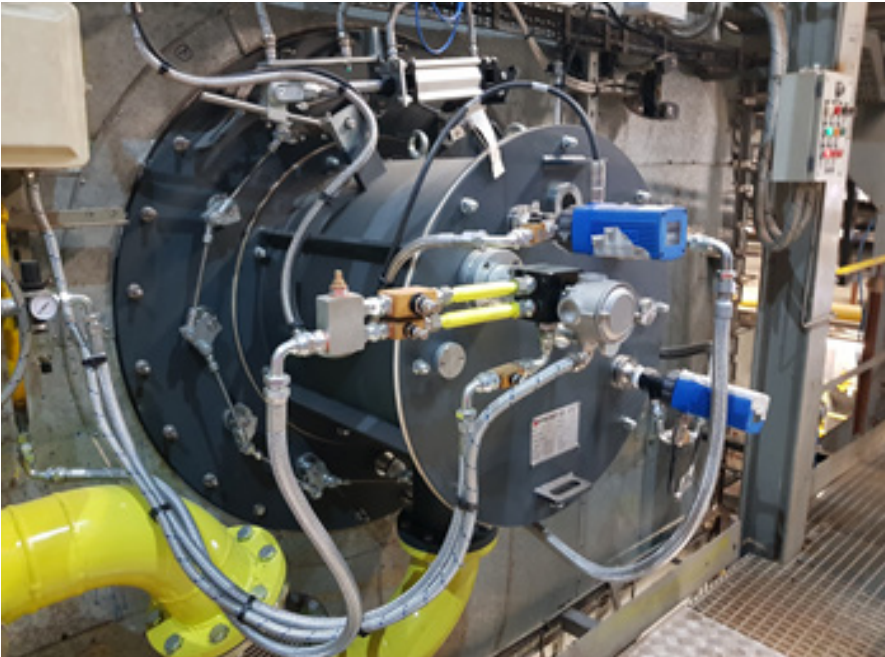


BRUCIATORI ULTRA-LOW NO_x EBRP A METANO

ULTRA-LOW NO_x NATURAL GAS EBRP BURNERS



CENTRALE TERMICA DI GRANDE POTENZA SITA IN PROVINCIA DI TORINO

- La centrale termica utilizza 3 caldaie a tubi d'acqua per uso misto tecnologico / riscaldamento.
- Sulle caldaie sono montati bruciatori ENERGY della gamma ultra-low NO_x IBSR a gas naturale:
Progettati per ottenere basse emissioni.
Valore di NO_x < 60 mg/Nm³ con un altrettanto basso valore di O₂
Altissimo rendimento con un range di funzionamento 1:20.

THERMAL CENTRAL OF GREAT POWER IN TORINO HINTERLAND

- The thermal plant has 3 water tubes boilers for mixed use technology/heating.
- On these boilers are installed Natural gas ENERGY ultra-low NO_x Burners IBSR:
Designed to achieve low emissions.
NO_x value < 60 mg/Nm³ with an equally low value of O₂
Very high efficiency with operating range 1:20

ANALISI DI COMBUSTIONE CON STRUMENTO CERTIFICATO

COMBUSTION TEST with CERTIFIED INSTRUMENT

ENERGY BRUCIATORI INDUSTRIALI

EBRP12M matricola: 2184-2185
15.10.15 15.46

Combustibile: metano

3,6	%	O ₂
9,7	%	CO ₂
0	mg/m ³	CO
158,3	°C	Temp.fumi
23,3	°C	Temp.amb
58	mg/m ³	NO _x
3	%	Rif.O ₂

ENERGY BRUCIATORI INDUSTRIALI

EBRP10M matricola: 2184-2185
15.10.15 16.25

Combustibile: metano

3,2	%	O ₂
9,9	%	CO ₂
0	mg/m ³	CO
165,5	°C	Temp.fumi
23,5	°C	Temp.amb
53	mg/m ³	NO _x
3	%	Rif.O ₂

ENERGY BRUCIATORI INDUSTRIALI

EBRP10M matricola: 2184-2185
15.10.15 17.10

Combustibile: metano

2,4	%	O ₂
10,4	%	CO ₂
2	mg/m ³	CO
171,9	°C	Temp.fumi
23	°C	Temp.amb
56	mg/m ³	NO _x
3	%	Rif.O ₂

NOTE: MIN

NOTE: MED

NOTE: MAX

Descrizione / Description : Bruciatore industriale / Duo-block industrial burner
 Tipo / Type : EBRP 12 M
 Potenza / Power : Max: 26.200 kW
 Combustibile / Fuel : Metano / Natural gas